

Fallstudie

Investering i teamutveckling gav en ROI på över 40 %

Tydligare ledarskap, större intäkter och lägre kostnader. Det blev resultatet när ett konsultföretag inom immaterialrätt investerade i teamutveckling. Dessutom visade den ROI-analys som ingick i uppdraget att investeringen gav en avkastning på över 40 %.

Kundprofil

Företaget startade sin verksamhet 1994 och har idag 8 anställda. Sedan starten har ägarna byggt upp och förädlad kompetens inom patent, design och varumärken. De har hittat sin nisch vid sidan om de stora drakarna. Kunderna uppskattar den höga kompetensen och det personliga engagemang som är utmärkande för företaget.

Under senare år har man skapat en administrativ struktur som gör det möjligt att hantera betydligt fler ärende med bibehållen kvalitet och trygghet för kunden.

Utmaning

Företagets utmaning var att öka antalet debiterbara timmar. Dessutom ville man kunna anställa fler medarbetare och attrahera nya kunder med spännande uppdrag som passar företagets profil.

Tydliga resultat

Teamutvecklingen har gett konkreta resultat i form av tydligare ledarskap, större intäkter och lägre kostnader.

Ökad affärsmässighet och förmåga att värdesätta den egna kompetensen resulterade i att företaget 2011-2012 uppnådde sitt bästa årsresultat någonsin.

Avkastningen (ROI) på investeringen i teamutvecklingen var 43 %.

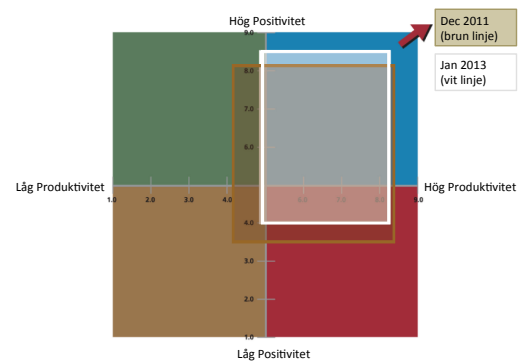
Så här säger teamets medlemmar om processen

- Ledarskap och kommunikation har blivit tydligare
- Projektet har lett till ett kollektivt stärkt självförtroende
- Vi har klarare rollfördelning och bättre insikt i varandras kompetenser

- Fokus på kundkontakter och marknadsföring har ökat

Teamutvecklingen genomfördes för hela företaget på 8 personer.

Följande diagram visar hur teamets produktivitet och positivitet, samarbetsklimat, utvecklades från december 2011 till januari 2013.



VD:s kommentar

Vi har fått en tydligare ledarstil och har blivit bättre på att kommunicera och informera. Vi har fått större förståelse för konsultrollen, att värdesätta denna med ökat fokus på kundens behov, på merförsäljning, på nya, relevanta kunder och på ökad lönsamhet.

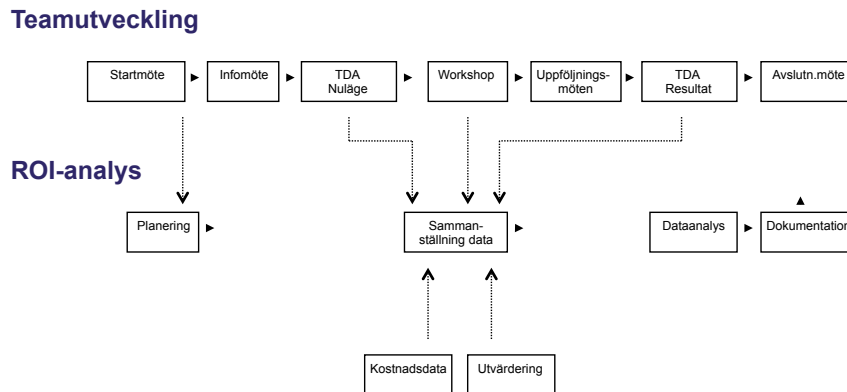
Om vi fortsätter på denna linje kommer vi att nå våra mål för de kommande fem åren när det gäller omsättning, resultat och nyanställda. Stora utmaningar väntar, men vi gör det tillsammans, med glimten i ögat. A och O är att vi trivs och har kul!

Läs om metodiken på nästa sida!

Teamutveckling med TDA och ROI

Teamutvecklingen genomfördes i kombination med en ROI-process. Genom att ROI-processen var med från start fungerade den som en sparringpartner till teamutvecklingen och stärkte den affärsnytta som uppdraget genererade.

Teamutvecklingen och ROI-analysen bestod av följande delar:



Teamutveckling

Team Coaching Nordics metodik innebär att teamet coachas som ett system och inte som individer i en grupp. Detta gör att medlemmarna känner ett gemensamt ansvar för resultatet och utnyttjar varandras kapaciteter till fullo.

Teamutvecklingen inleddes med en mätning av sju faktorer som påverkar teamets produktivitet och sju faktorer som påverkar positiviteten, samarbetsklimatet. Mätningen upprepades efter processens slut. Mätningarna, TDA Nuläge och TDA Resultat, genomfördes med webbverktyget Team Diagnostic™ assessment från Team Coaching International.

Coachingen inleddes med en workshop under två dagar baserad på resultatet i TDA Nuläge. Teamet tog här fram ett teamkontrakt och en handlingsplan som bas för det fortsatta arbetet.

Teamet coachades vid fyra tillfällen under åtta månader för att få stöd i att genomföra handlingsplan och teamkontrakt.

Teamcoacher

Gertrud Elisabet Bohlin, gertrud@teamcoachingnordic.com, mobil +46-70 566 95 26.
Rolf Hedman, rolf@teamcoachingnordic.com, mobil +46-702 46 02 56.

ROI-expert

Carl Gunnar Bergendahl, carlgunnar@teamcoachingnordic.com, mobil +46-70 740 18 60.

Utifrån TDA Resultat hölls ett avslutande möte där resultaten av hela processen presenterades och utvärderades.

ROI-analys

Centralt i en ROI-analys är att den är trovärdig. För denna analys gäller att

1. Effekterna av teamutvecklingen är isolerade genom att inverkan av omvärldsfaktorer har eliminerats
2. Analysen är konservativ. Endast säkra effekter ingår och ROI är enbart beräknad för ett år
3. Alla kostnader är inräknade, såväl direkta som indirekta
4. Företagets ägare har medverkat i planering, genomförande och rapportering
5. Analysen genomförts av en oberoende part

För analysen användes ROI Methodology™ som utvecklats av ROI Institute.

Graphics from the Team Diagnostic™ Assessment report © Team Coaching International 2013 used with permission.